



# HOL AZ AUTÓ

---

**MODERN NYOMKÖVETŐ RENDSZER**

Tegye egyszerűbbé vállalkozását |

# Bevezető

A Hol Az Autó felületét megújítottuk és **rengeteg hasznos funkcióval láttuk el, ami tovább növeli cégének hatékonyságát.** A következőkben bemutatott funkciók nem csak pénzt és időt takarítanak meg Önnek, de még a szervezeti kommunikációt is jelentősen leegyszerűsítik. Legyen szó sofőreinek vezetési stílusáról, vagy útvonalakkal kapcsolatos szabályokról, ezeket mind egyszerűen kezelheti és ellenőrizheti új felületünkön.

## Múltbéli és aktuális események lekérdezése

Kérdezzen le bármilyen információt járműveiről.

Megtudhatja a pozíciókat, vezetési stílusokat, üzemanyag fogyasztást visszamenőleg is. A problémás útszakaszokat a térképen jelöljük és lekérdezhetőek az ide tartozó információk.

**DURVA FÉKEZÉS**

Telefonjára is kaphat értesítést szabályok megszegésekor.

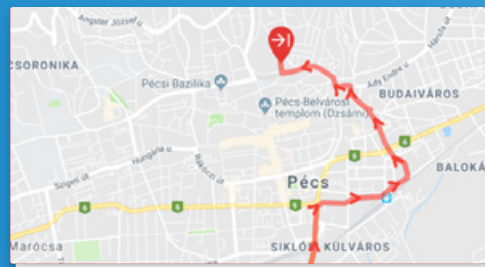


## Szabálykezelő

Hozzon létre egyszerűen szabályokat gépjárművenként, vagy akár csoportokra vonatkozólag is.

A szabálykezelő valós időben értesíti Önt ha a szabályba foglaltak nem teljesülnek.

A szabályok lehetnek útvonalra, sofőr magatartásra, üzemanyag fogyasztásra értendőek is.



## Kiértékelés

Rendszerünkben előre létrehozott profilok alapján egy gombnyomásra is kiértékelheti autóinak futásteljesítményét.

A 13 alap profilon túl létrehozhat saját szempontrendszert is, amit szintén elmenthet, így a következő kiértékeléskor szintén csak egy gombnyomás lesz hozzájutni az adatokhoz.

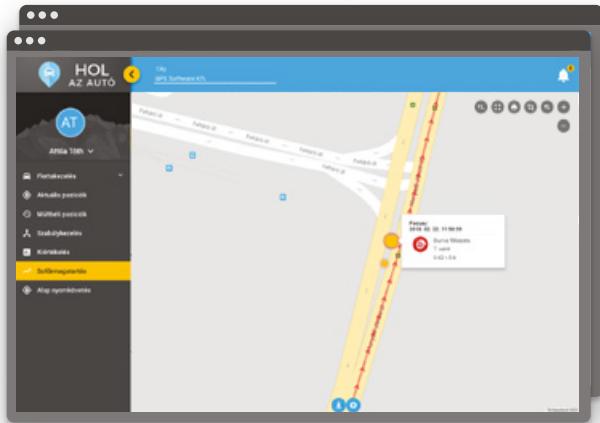
→ Pécs, István utca, 7625  
Magyarország

→ Pécs, Bogár utca, 7632  
Magyarország

Megtett út	Max. sebesség	Átl.sebesség
5.06km	67km/h	38.13km/h

# Események

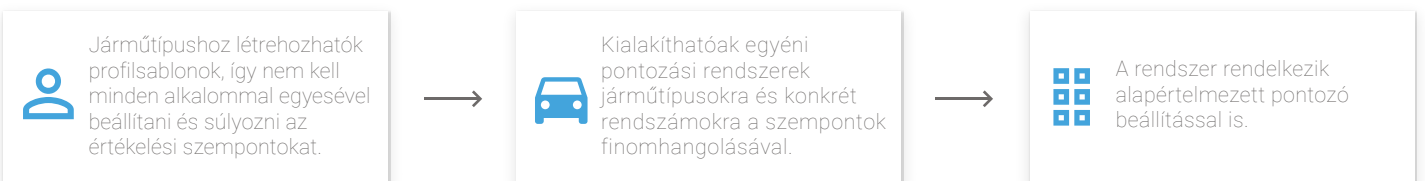
Az események menüpontban könnyen megtekinthetők a már korábban beállított szabályok megsértése, azok dátumai, útszakaszai és egyéb részleteik. A szabálysértések adatai könnyen exportálhatók népszerű fájlformátumokba.



# Sofőrmagatartás

Ezzel a funkcióval láthatja, hogy sofőrjei miként kezelik autóját. A vezetési stíluson jelentős összeget takaríthat meg, éppen ezért fontos, hogy tudjon a következő adatokról: sebességtűllépés, durva fékezés, durva gyorsítás, durva kanyarodás, fordulatszám.

Ezeket az adatokat könnyen lekérdezheti sofőrökre lebontva. A sofőrök motiválása érdekében oklevelet nyomtathat, ahol mindenki kézbe kaphatja az elért teljesítményét.



# Sofőrazonosítás

Rendszerünk fontos funkciója a sofőrazonosítás, melynek használatával visszamenőleg is könnyedén megállapítható hogy ki, mikor, melyik járművet vezette. A funkció használata feltételekhez és előfizetői csomaghoz kötött.

Manuális és RFID azonosítással is összerendelhető a sofőr egy adott gépjárművel.

Egy gépjárműhöz több sofőrt is hozzárendelhet. Sofőrváltáskor az RFID kulccsal automatikusan bekerül rendszerbe, hogy a járművet már másik sofőr vezeti.



# Átlátható kezelőfelület és dokumentumtár

Rövidítse le a papírmunkát és tároljon mindent egy helyen! Ebben a menüpontban elérhetők a szerződések, számlák, tachográf letöltések és a flottakezelőbe feltöltött dokumentumok is.

Ezek a dokumentumok bármikor letölthetők a legnépszerűbb fájlformátumokba. Egyszerű és beszédes menüpontok, átlátható űrlapok és folyamatos ügyfélszolgálat segíti a könnyed használatot.



Rugalmas exportálási lehetőségek



## Üzemanyag szabályok

Kiegészítő eszközök használatával a rendszer rögzíti az üzemanyag szintjét és annak változását. A mérésre mindig az adott járműben alkalmazható, legoptimálisabb módszert ajánljuk. A mérőműszer beépítésével elérhetővé válik az üzemanyagszabály és az üzemanyagkiértékelés.

Alkalmazásunk elérhető Android (támogatja a Google Services szolgáltatásait) és iOS készülékekre egyaránt, így bárhol, bármikor könnyen nyomon követheti járműveit.



Ha elakad a kezelésben, forduljon bizalommal kollégáinkhoz, akik felkészülten várják telefonhívását. Minden hétköznap 8 és 16 óra között.



Nádor Autó Zrt.



szerviz@nadorauto.hu



+36 70 450 0456